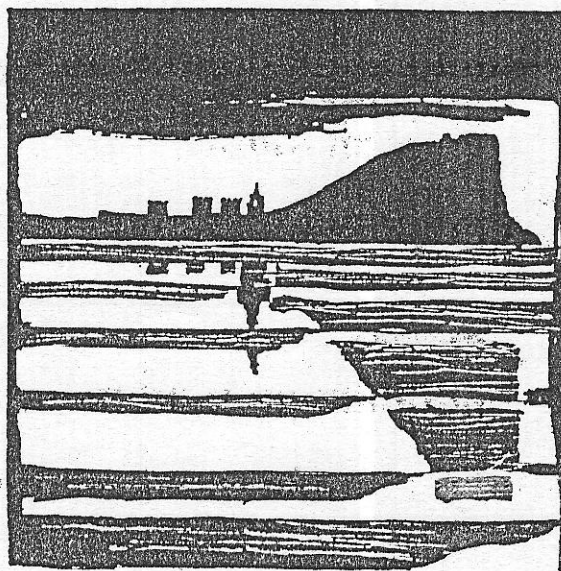


AYUNTAMIENTO DE GIJON



Plan Especial  
de Protección y Reforma Interior  
del Cerro de Santa Catalina

**INFORMACION Y NORMATIVA  
PARTICULARIZADA DE LOS EDIFICIOS**

MANZANA

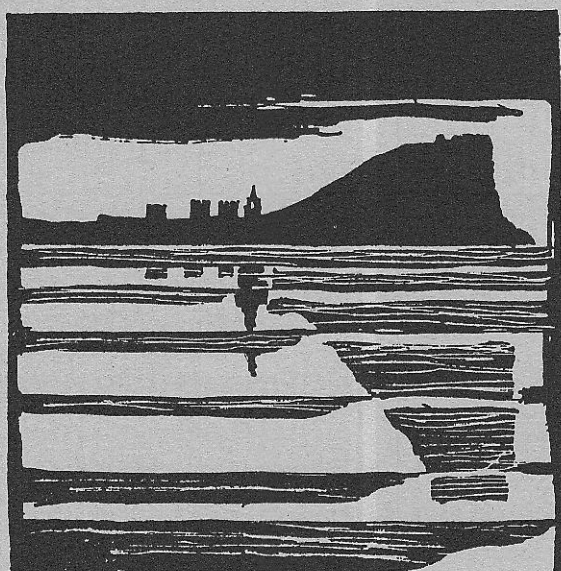
| 2 | 1 | 2 | 0 |

EDIFICIO

| 4 |

Rosario, 7-Callejón de Nava, 5

AYUNTAMIENTO DE GIJÓN



Plan Especial  
de Protección y Reforma Interior  
del barrio de Cimadevilla

CHAS DE INFORMACIO

MANZANA

EDIFICIO

2120

4

acterísticas del edifi

edificio

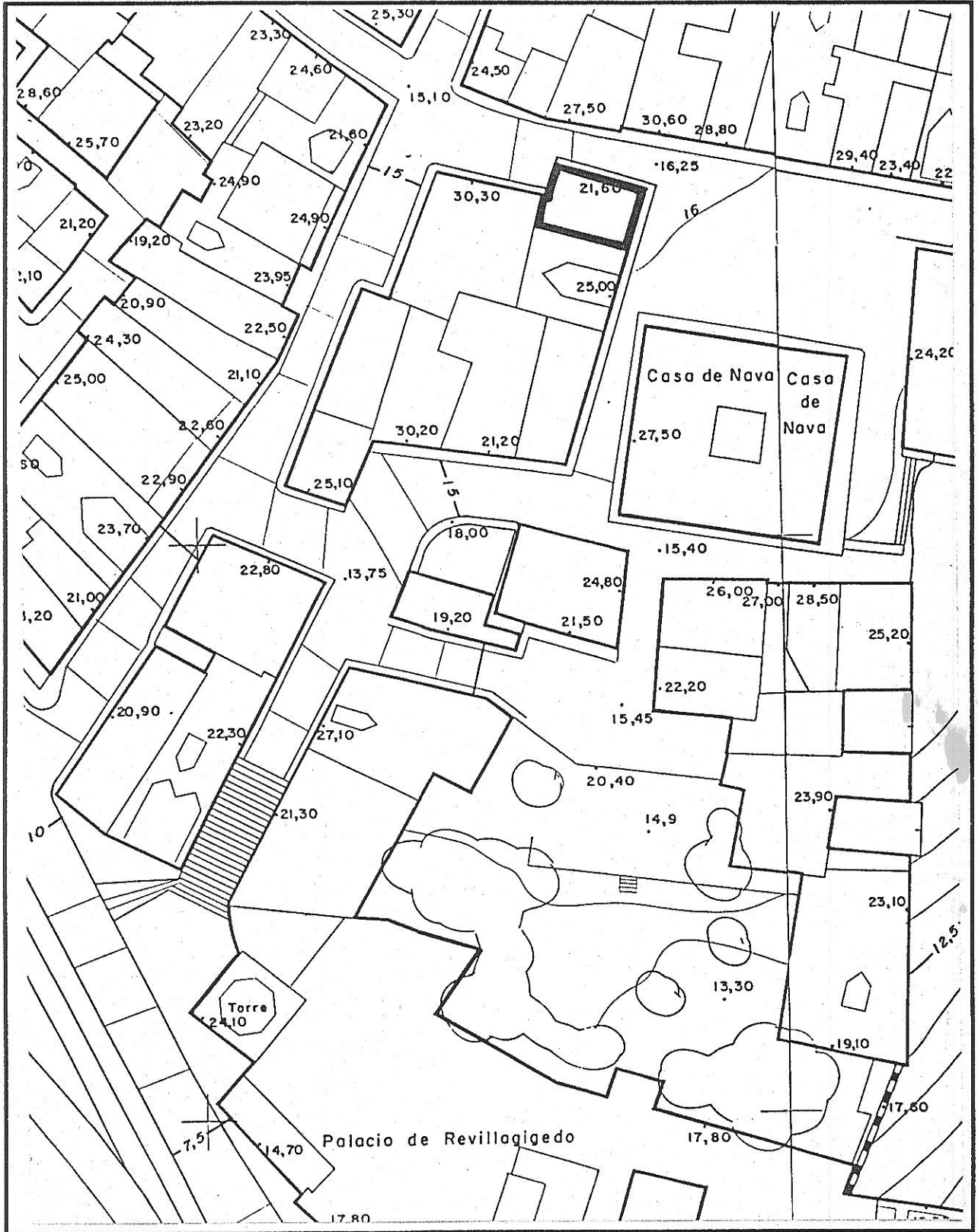
Rosario, 7

código del edificio

--	--	--	--

# 1

## LOCALIZACION



Fichas de información y análisis  
de actuaciones de rehabilitación  
ARC/GRUSA

©

2120-4

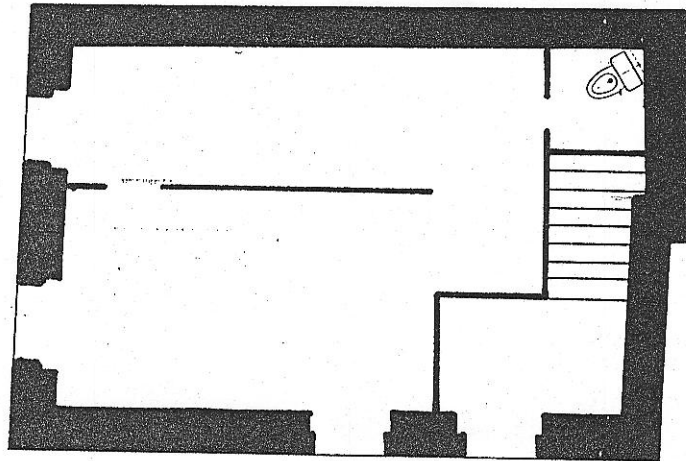
edificio Rosario, 7

código del edificio

--	--	--	--

ESTADO ACTUAL: PLANTA BAJA

© Fichas de información y análisis de actuaciones de rehabilitación  
ARC/GRUSA



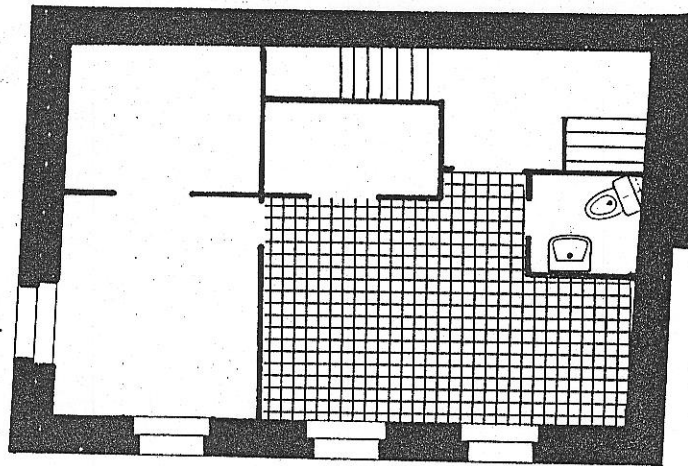
edificio Rosario, 7

código del edificio

2120-4

--	--	--	--	--

ESTADO ACTUAL: PLANTA TIPO



21204

edificio Rosario, 7

código del edificio

--	--	--	--	--

DOCUMENTACION FOTOGRAFICA



© Fichas de información y análisis  
de actuaciones de rehabilitación  
ARC/GRUSA

AYUNTAMIENTO DE GIJON



Plan Especial  
de Protección y Reforma Interior  
del barrio de Cimadevilla

## FICHAS DE NORMATIVA

MANZANA

EDIFICIO

2120

4

N.2

2120-4

código del edificio

--	--	--	--	--

## CALIFICACION Y NORMATIVA DE ACTUACION

CALIFICACION P2

EDIFICIO CON NORMATIVA DE PROTECCION

APLICACION DE LA CALIFICACION

EDIFICIOS DE ELEVADA CALIDAD ARQUITECTONICA O ESPECIAL INTERES HISTORICO, CON CARACTERISTICAS SINGULARES EN EL AMBITO DEL PLAN ESPECIAL

TIPOS DE ACTUACIONES GENERALES AUTORIZADAS:

RESTAURACION; REHABILITACION; (En conformidad con la tipología del edificio)

Se autorizan con carácter general las obras parciales de mantenimiento, reparación y consolidación

OTROS TIPOS DE OBRAS GENERALES AUTORIZADAS:

TIPO DE ACTUACION PREFERENTE:

REHABILITACION

TIPOS DE ACTUACIONES GENERALES EXCLUIDAS:

REESTRUCTURACION INTERIOR MAYORITARIA O TOTAL; AMPLIACION; DEMOLICION Y SUSTITUCION

ELEMENTOS DISCONFORMES FUERA DE ORDENACION:

CONDICIONES ESPECIFICAS DE LAS ACTUACIONES EN EL EDIFICIO

CONDICIONES ESTETICAS Y FORMALES

Se restaurará la fachada, reponiendo huecos cegados.

El tratamiento exterior se basará preferentemente en la mampostería vista.

Carpintería de madera a haces de fachada.

CONDICIONES DE USO: Preferentemente, vivienda unifamiliar.



N.3

edificio:

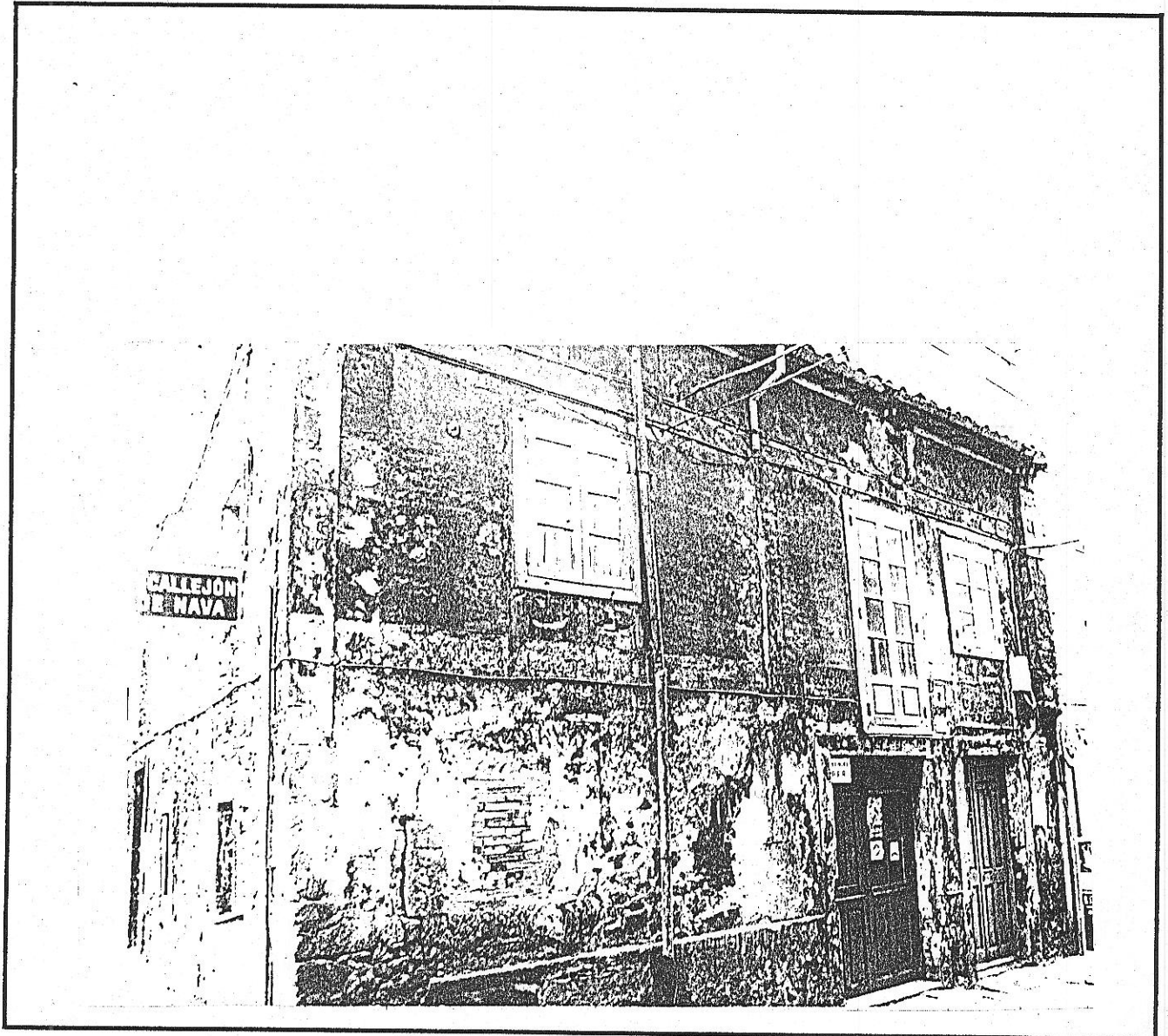
código del edificio

2120.4  
□□□□□

**OBRAS DE ADECUACION ARQUITECTONICA DE ELEMENTOS EXTERIORES**

CALIFICACION

EDIFICIO CON NORMATIVA DE PROTECCION



Fichas de información y análisis  
de actuaciones de rehabilitación  
© ARC/GRUSA

**OBRAS NECESARIAS DE CARACTER ORDINARIO  
(Exigibles/Art. 181 de la Ley del Suelo)**

Reparación general de acabados.  
Preferentemente, se dejará la mampostería vis-  
ta.

**OBRAS NECESARIAS DE CARACTER EXTRAORDINARIO  
(Exigibles/Art. 182 de la Ley del Suelo)**

Reposición de huecos cegados.  
Reposición de carpintería de madera a haces -  
de fachada.